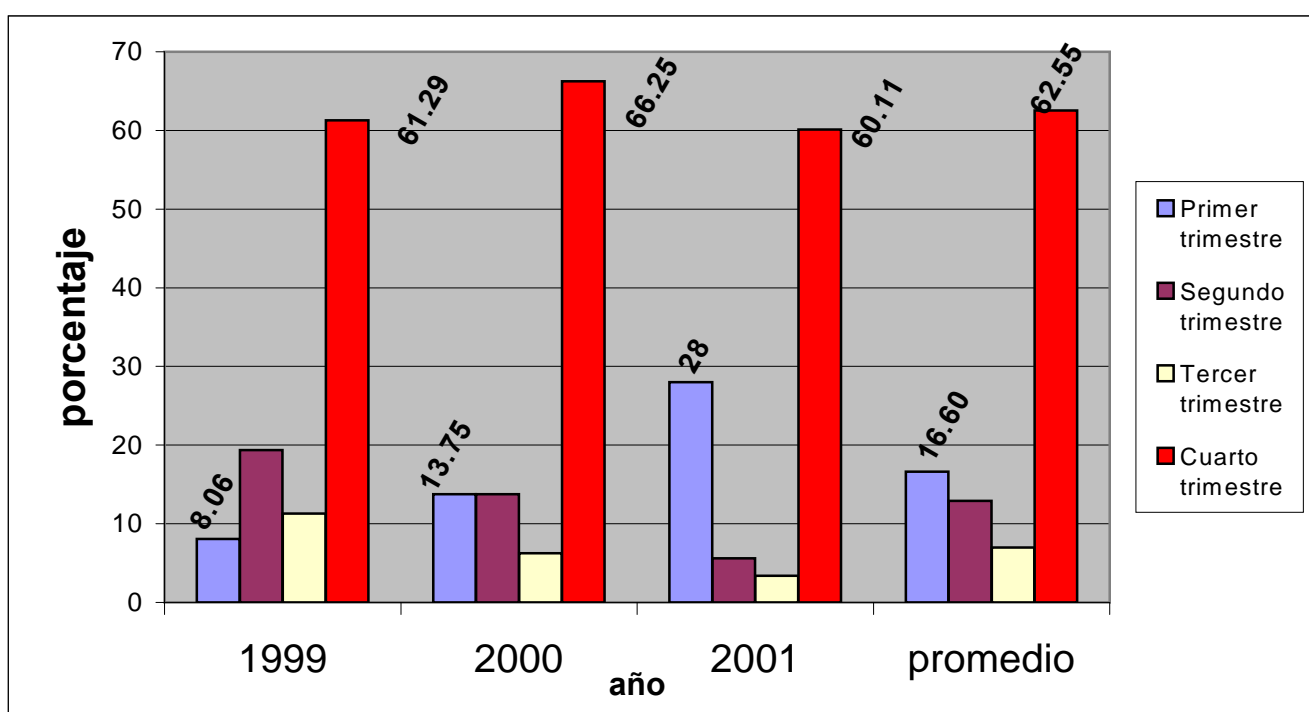


Distribución anual de nacimientos en un criadero de chinchillas

	1999	%	2000	%	2001	%
Primer trimestre	5	8.06	11	13.75	55	28
Segundo trimestre	12	19.35	11	13.75	10	5.61
Tercer trimestre	7	11.29	5	6.25	6	3.37
Cuarto trimestre	38	61.29	53	66.25	107	60.11
TOTAL	62		80		178	

	1999	2000	2001	promedio
Primer trimestre	8.06	13.75	28	16.60
Segundo trimestre	19.35	13.75	5.61	12.90
Tercer trimestre	11.29	6.25	3.37	6.97
Cuarto trimestre	61.29	66.25	60.11	62.55



Observaciones

1. Más del 60 % de los nacimientos ocurren en el cuarto trimestre.
2. Los nacimientos en el cuarto y primer trimestre (octubre a marzo) sumados conforman el 80 %.
3. En este criadero no hay ningún manejo especial en cuanto a cantidad y calidad de luz.
4. Hay ventilucos y ventanas a través de los cuales los animales perciben la variación del fotoperíodo a lo largo del año.
5. La iluminación artificial consta de 4 tubos fluorescentes de 40 W, de los cuales al menos dos están encendidos 5 horas diarias.
6. La temperatura es controlada en verano y la máxima no supera los 26°C.
7. El trimestre con menor cantidad de partos es el tercero (Julio a Setiembre)
8. En invierno no se calefacciona.

Ing Agr José Luis Luca
 elchinchillero@altavista.net
 CC 30 (8109) Punta Alta
 Buenos Aires, Argentina
 02932-439448