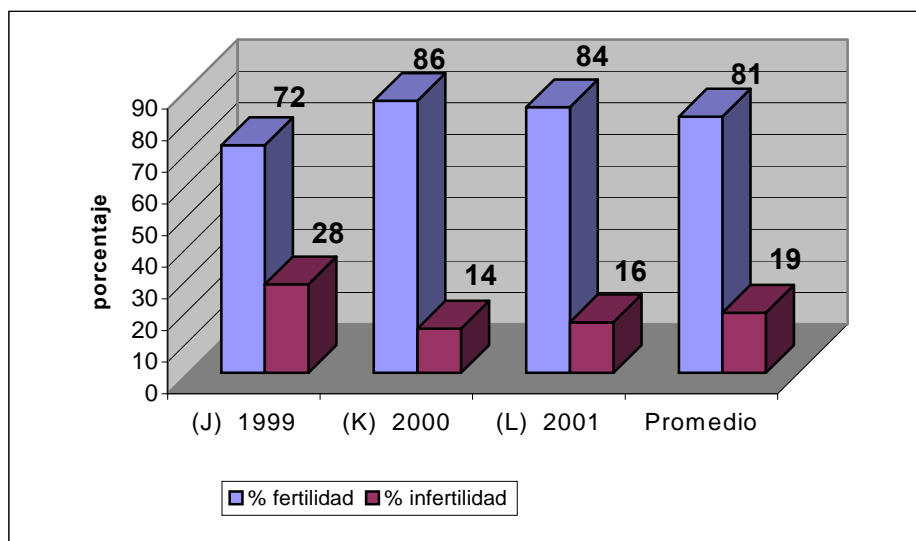


## Fertilidad de hembras. Datos de 3 años de un criadero de chinchillas

	(J) 1999	(K) 2000	(L) 2001	Promedio
hembras en cria	25	34	66	
hembras con parto	18	29	55	
hembras sin parto	7	5	9	
<b>% fertilidad</b>	<b>72</b>	<b>86</b>	<b>84</b>	<b>81</b>
<b>% infertilidad</b>	<b>28</b>	<b>14</b>	<b>16</b>	<b>19</b>



### Notas

1. Se cuentan como "hembras en cría" sólo las hembras con un mínimo de 6 meses de apareadas dentro del período de tiempo considerado. Por ejemplo, en el año 2001 las 66 hembras consideradas cumplieron esa condición, es decir, el período continuo con el túnel abierto fué siempre mayor a 6 meses.
2. Las hembras con menos de seis meses de apareadas se contabilizan aparte. Por ejemplo: hembras nuevas puestas en cría en agosto o setiembre, que pudieran quedar preñadas en menos de 6 meses, se contabilizan por separado. Esto nos sirve para establecer en qué tiempo mínimo promedio las hembras nuevas comienzan a quedar preñadas. En esta categoría se toma en cuenta: fecha de apareamiento, fecha de parto y probable fecha de preñez. En nuestro caso hubo 10 hembras nuevas de las cuales 2 quedaron preñadas en menos de 6 meses.
3. "Hembra con parto" es la que tuvo al menos un alumbramiento.
4. La serie de datos comienza el 01 de enero y culmina el 31 de diciembre de cada año.
5. Estos datos son más representativos a mayor número de años muestreados.

Ing Agr José Luis Luca  
 elchinchillero@altavista.net  
 CC 30 (8109) Punta Alta  
 Buenos Aires. Argentina  
 02932-439448